

RESUM DEL PLA D'EMERGÈNCIA

INSTITUT RAMBLA PRIM

Redactat: Javier Pueyo Langa
Revisat: Luis Iriarte Martínez
Aprovat: Jordi Molina Molina

**ACTUALITZAT
CURS 2021-22**

Aquest és un document resum del Pla d'Emergència establert per a l'Institut Rambla Prim, pel que fa referència als procediments d'evacuació i confinament.

PASSOS A SEGUIR

IDENTIFIQUEM L'EMERGÈNCIA

- **Avisar de l'emergència.**

1. Mitjançant els pulsadors d'emergència o
2. fent a algú altre que baixi a consergeria per donar l'avís o
3. trucant al telèfon que figura en un cartell a l'aula: 93 307 99 60.

En qualsevol dels tres casos cal informar sempre del nom, lloc i tipus d'emergència, si hi ha ferits o danys de qualsevol tipus.

- **L'emergència NO ENTRANYA PERILL I ENS VEIEM CAPACITATS PER A ACTUAR.**

Utilitzarem l'extintor adient més proper, per a intentar sufocar l'incendi.

- Ordinadors o elements elèctrics: extintor de CO₂
- Altres casos: extintor de pols ABC

- **L'emergència ÉS GREU I ENTRANYA PERILL.**

Abandonarem la zona immediatament, tancant portes i finestres enrere nostre, sense donar-li mai l'esquena.

Les vies d'evacuació estan lliures de fum: iniciarem l'evacuació dels nostres alumnes.

Les vies d'evacuació tenen visibilitat reduïda: iniciarem el confinament.



TIPUS D'EXTINTORS

Extintors de CO₂: per a focs d'ordinadors i material elèctric.

Extintors de pols ABC: per a la resta de focs.



PASSOS A SEGUIR

ENS ASSABENTEM I EVACUEM

- **Deixem tot el que estiguem fent.**

1. No agafar objectes personals.

- **Ens predisposem a sortir.**

1. Tanquem les finestres.
2. Si es pot realitzar l'evacuació: sortim de l'aula en fila índia i en silenci per la dreta respectant l'ordre.
3. Tanquem la porta SENSE CLAU i anem al darrera per a garantir que cap alumne es queda endarrerit.

- **Seguim la ruta d'evacuació.**

1. Respectem els grups que estan evacuant davant nostre.

- **Anem al punt de trobada**

1. Hem de considerar els alumnes del nostre grup que podrien estar fora de classe en el moment de l'evacuació i han sortit amb altres grups: s'han de retrobar amb nosaltres.
2. Fem el recompte dels alumnes.
3. Informem al Coordinador d'Emergències (identificable per l'armilla amb "COORDINADOR").
4. Esperem ordres mantenint el grup cohesionat.



SI ETS EL PROFESSOR DE LA DARRERA AULA

1. Controlar que l'evacuació dels teus alumnes es faci de manera ordenada.
2. Controlar, revisant totes les dependències de la planta, que no hi quedi ningú.
3. Assegurar que totes les portes queden tancades sense clau i sense alumnes a l'interior.
4. Ser l'últim/a de sortir de la planta.



SALIDA DE EMERGENCIA



PASSOS A SEGUIR

ENS ASSABENTEM I EVACUEM

- **Control de les portes de planta.**

Independentment de la planta de l'edifici, el professor de l'aula més propera a la porta talla foc, que evacua per l'escala petita, ha de tancar aquesta porta que aïlla dels alumnes que evacuen per l'escala central.

- **Confinament per fum a les escales.**

ESCALA PETITA

En el cas que en obrir la porta de l'aula es detecti un nivell alt de fum a l'escala, cal tancar la porta talla foc que dóna a aquesta escala i iniciar el confinament a l'aula.

ESCALA CENTRAL

Si el fum es detecta en l'escala central, cal que es tanquin les portes talla foc d'ambdós costats dels passadissos, i:

1. les aules que han d'evacuar per aquesta escala gran s'han de confinar.
2. les aules que evacuen per l'escala petita poden procedir amb l'evacuació.

A LES DUES ESCALES

Es tancaran totes les portes talla foc que donen a les escales i es procedirà al confinament.



PASSOS A SEGUIR

ENS ASSABENTEM I EVACUEM



Per aquesta porta sortiran els alumnes de les aules que baixen per l'escala gran. Aquesta porta únicament es tancarà en cas que pugi fum per aquesta escala i no es pugui realitzar l'evacuació (confinament a les aules).

Les portes d'aquest cantó de l'escala gran quedaran tancades:

- 1. Sempre en cas d'evacuació:** quan surti el professor més proper a aquesta porta i que evacua la seva aula per l'escala petita.
- 2. Si hi ha fum a l'escala gran.** Motiu afegit per evitar l'entrada de fum a aquest cantó de l'edifici i facilitar l'evacuació per l'escala petita en millors condicions ambientals.

PASSOS A SEGUIR

CONTROL DE LES PERSONES

- **Recompte de personal i alumnes.**

A l'aula:

1. El professorat farà el recompte dels alumnes que eren a l'aula en el moment en què ha sonat l'alarma.

A la porta de sortida del centre:

1. El/la conserge farà el recompte del professorat a partir del full de signatures. El professorat ha de notificar personalment al conserge, tot i que pugui semblar que aquest ja els ha vist, que surten de l'Institut i van al punt de trobada.
2. El/la conserge farà el recompte del personal no docent del centre (administració, neteja, manteniment, persones externes que s'han acreditat a l'entrada, etc.).

En el punt de trobada:

1. Un dels professors/res de guàrdia que han acompanyat des de consergeria al punt de trobada els alumnes que hi eren fora de les seves aules, farà el recompte i els indicarà que vagin amb els seus grups.
2. El professor/a controlarà i comptarà els alumnes que s'han unit al grup en el punt de trobada per que hi eren fora de classe.

- **L'emergència o simulacre es donarà per finalitzat en el moment en què el Cap d'Emergències pugui confirmar que no queda ningú dins del centre i que el perill ha desaparegut.**



SENYALITZACIÓ

Les rutes d'evacuació estan senyalitzades amb senyals visibles al terra i a la paret.



QUE NO HEM DE FER MAI

- **Agafar motxilla, bossa, abric, etc.**
- **Desordre a la fila.**
 1. Avançar al grup que hi ha davant.
 2. Cridar o deixar cridar els alumnes.
 3. Deixar la porta de classe oberta o deixar-la tancada amb clau (SEMPRE DEIXAR-LA SENSE CLAU).
- **Respirar fum.**
 1. Si hem decidit sortir i a mig camí trobem fum: continuem i ens ajupim. Ens tapem la boca i el nas amb qualsevol peça de roba.
 1. Tapem la boca i el nas amb un mocador o roba.
- **Agafar ascensors.**
- **Marxar del centre cap a casa.**
- **En cas que algú necessiti ajuda, si podem l'ajudarem, si no ho deixarem per als professionals.**



CONFINAMENT

Si algun grup no pot sortir, cal que es CONFINI en el seu lloc i es faci veure per la finestra a crits, telefònicament, xarxes socials o amb algun objecte.



IDENTIFICACIÓ I REALITZACIÓ

- **Situacions de confinament.**

1. En el cas d'una emergència (incendi) declarat a l'Institut en què no es pot realitzar l'evacuació.
2. Situacions externes a l'Institut que ho requereixin (fuites de gasos en indústries properes).
3. Altres casos que la direcció del centre ho declari a través de megafonia.

- **Procediment per al confinament en cas de foc o fum a l'Institut.**

En cas que el foc o fum a l'Institut no hagi permès l'evacuació a un o varis grups, com la resta de classes, procedirem de la següent manera:

1. Tots els alumnes i professorat es confinara a l'aula, en l'espai més resguardat de l'exterior (allunyat de finestres i portes).
2. Ens farem veure i sentir per les finestres de l'edifici i informarem a través del telèfon d'emergència de la nostra situació (aula, pis, número d'alumnes).



IDENTIFICACIÓ I REALITZACIÓ

- **Procediment de confinament en altres casos.**

En determinats casos com inundació dels carrers, temporal de neu, accident químic de les plantes elèctriques o incineradores de Sant Adrià del Besós, accident viari de vehicles amb material perillós, etc., es tindran en compte les mateixes normes detallades per a l'evacuació i a més les següents:

1. El senyal d'alarma serà diferent del d'evacuació (en aquest cas la sirena sonarà intermitent amb tocs de llarga durada).
2. Entrar dins l'edifici, en el cas de trobar-nos fora.
3. **NO SORTIRÀ NINGÚ DE L'EDIFICI.**
4. Tothom es confinarà a les aules, en l'espai més resguardat de l'exterior (allunyat de finestres i portes).
5. El responsable de direcció al centre romandrà alerta de les emissores locals per estar informat i informar de la situació.

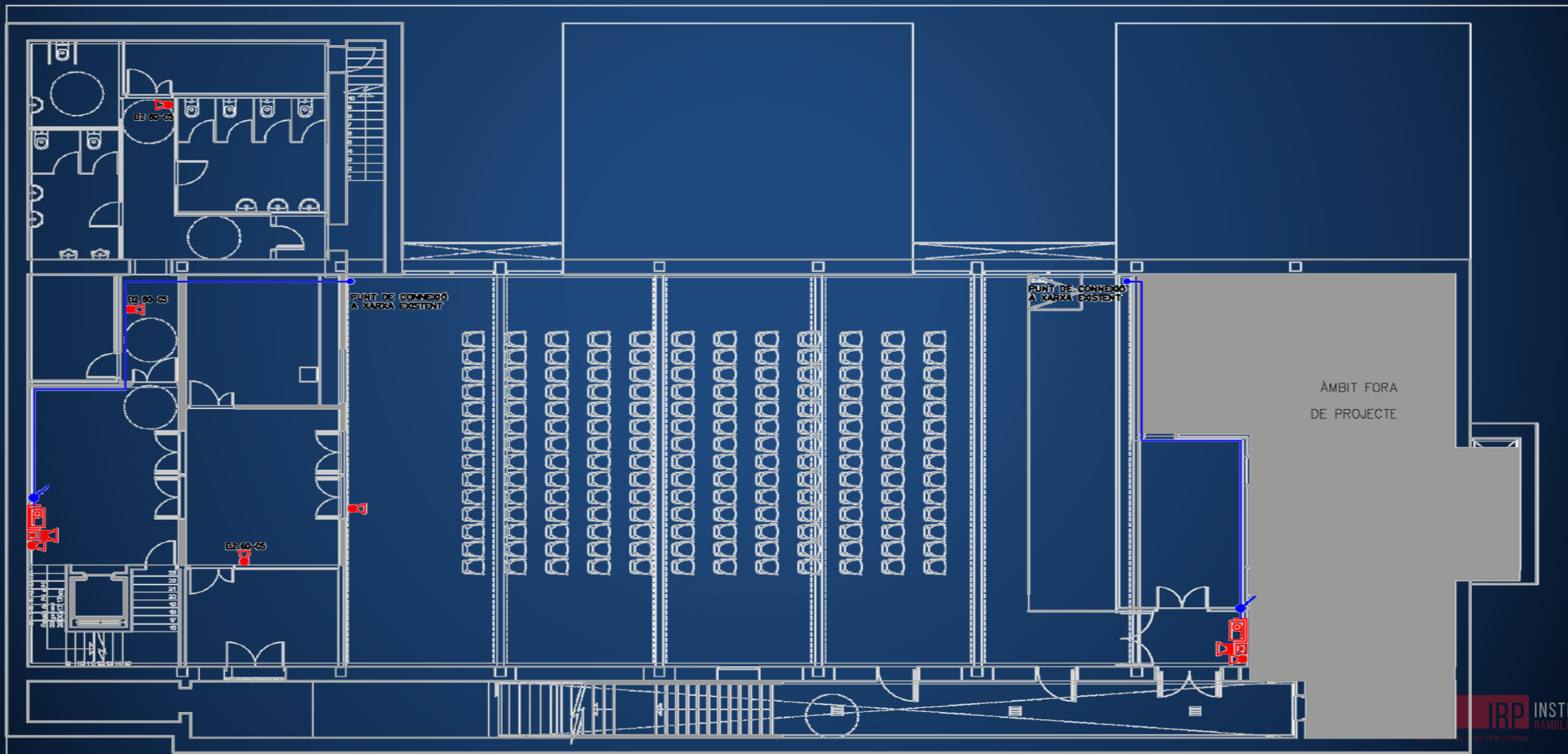


CONFINAMENT EN UN ESPAI SEGUR

En el cas que l'alumnat estigués confinat a les aules, hagués necessitat d'haver d'ubicar en un punt segur tot l'alumnat en cas d'inseguretat a les aules, es tornaria a fer tocar el timbre amb el senyal de confinament i l'alumnat hauria d'anar a l'espai establert amb les mateixes normes que les establertes per al pla d'evacuació, però seguint el recorregut reflectit en els plànols de confinament.

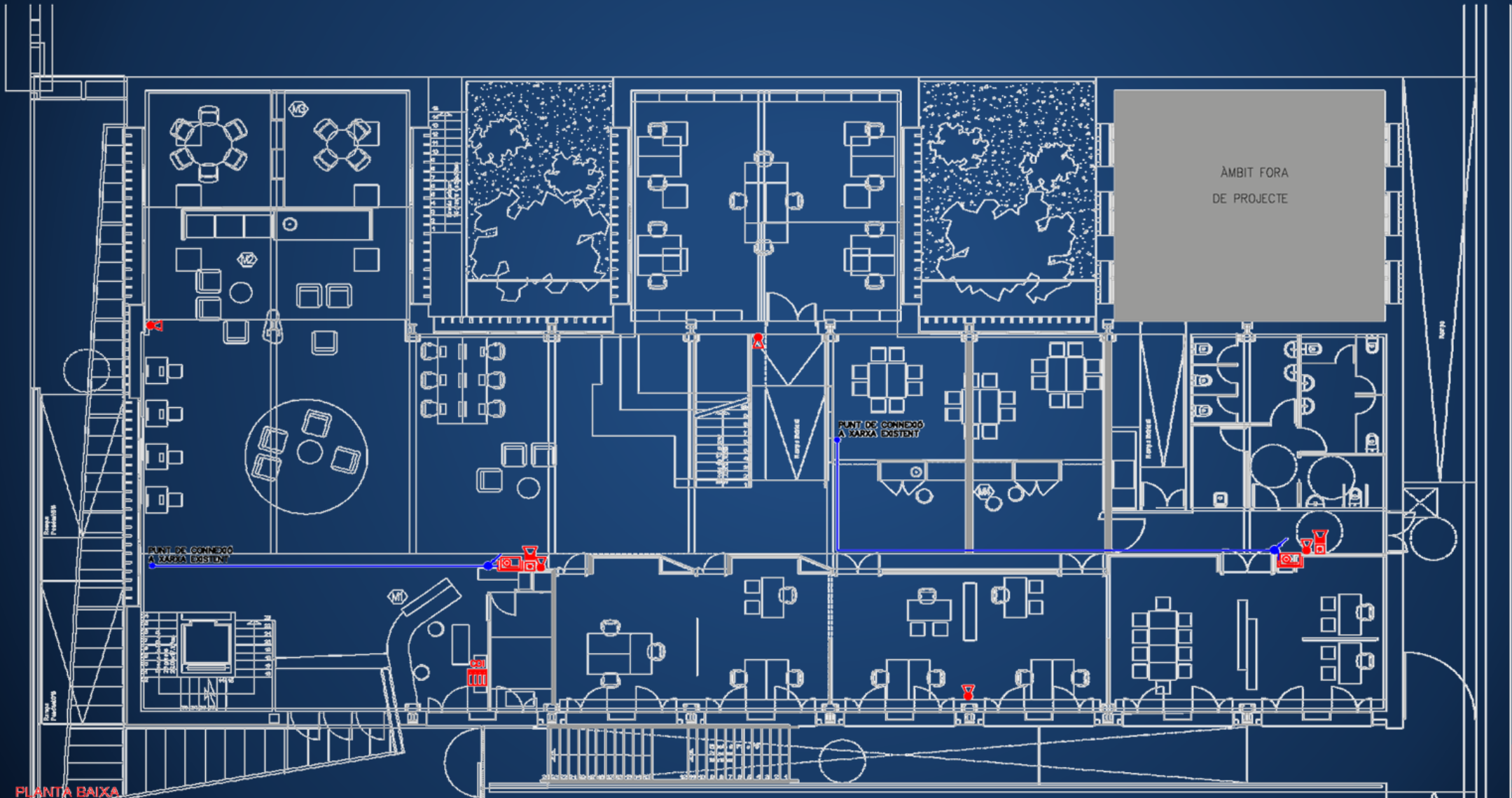
PLÀNOLS I RUTES D'EVACUACIÓ

SALA D'ACTES (PLANTA -1)



PLÀNOLS I RUTES D'EVACUACIÓ

PLANTA BAIXA



PLÀNOLS I RUTES D'EVACUACIÓ

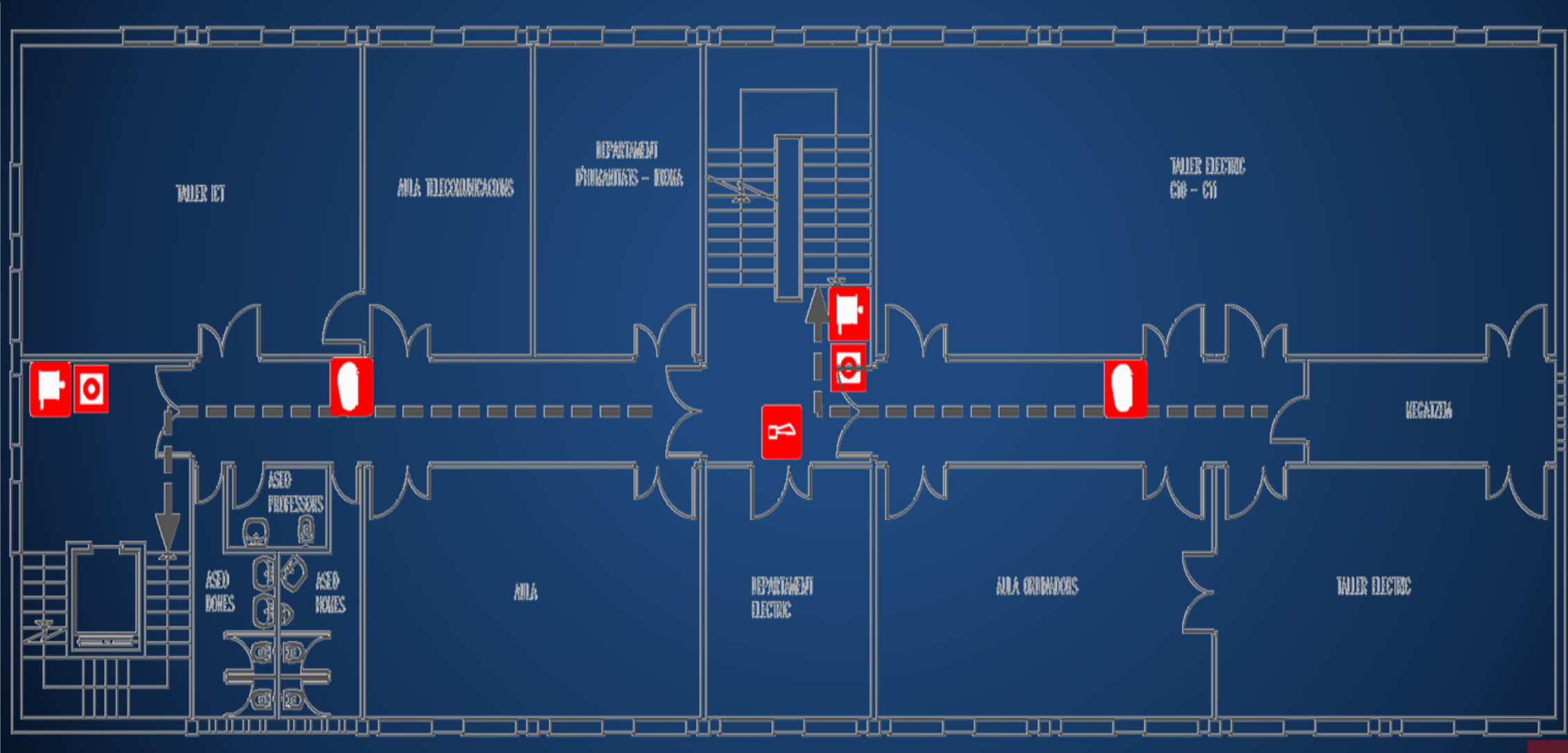
PRIMERA PLANTA



PLANTA PRIMERA

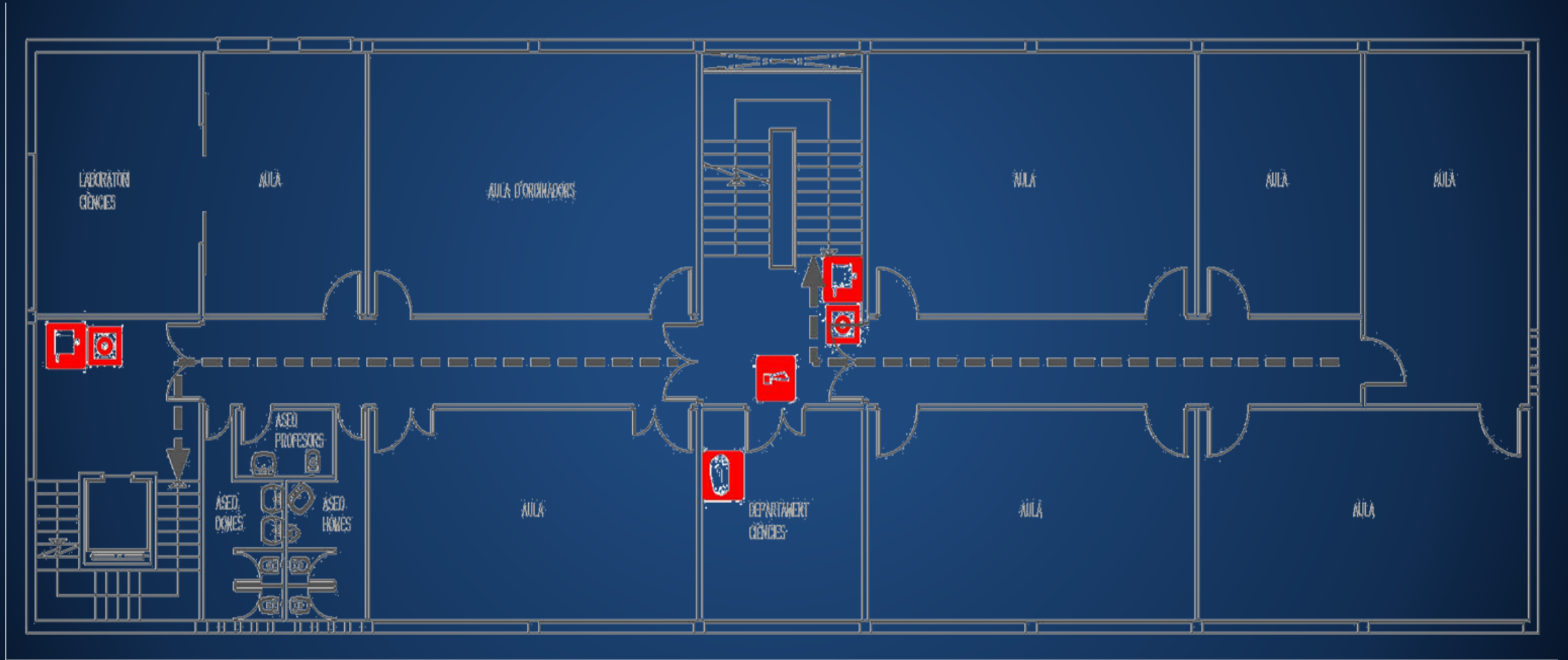
PLÀNOLS I RUTES D'EVACUACIÓ

SEGONA PLANTA



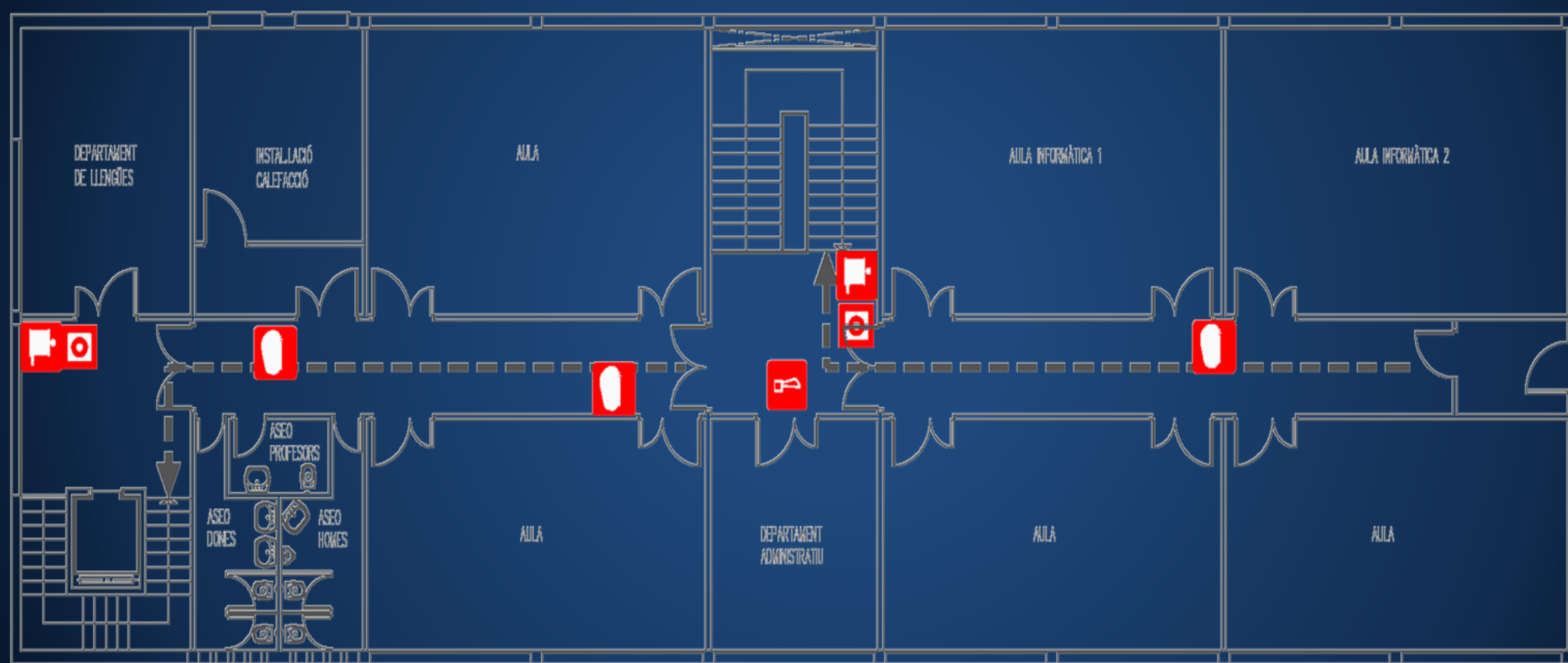
PLÀNOLS I RUTES D'EVACUACIÓ

TERCERA PLANTA



PLÀNOLS I RUTES D'EVACUACIÓ

QUARTA PLANTA



PLANTA QUARTA

PUNT DE TROBADA

En aquestes imatges trobeu:

1.El punt on es situarà el conserge per al recompte del personal docent i no docent.



2. El punt de trobada exterior a l'edifici (Rambla Prim), a la reixa hi trobareu un cartell amb el número de planta de l'edifici segons l'aula que estiguen ocupant en aquella hora.

Aquesta és la proposta.
Necessitem la teva col·laboració.

MOLTES GRÀCIES