

IRP

**INSTITUT
RAMBLA PRIM**

ADMINISTRACIÓ

PORTES OBERTES INSTITUT RAMBLA PRIM

**FAMÍLIA ADMINISTRACIÓ I
GESTIÓ**





INSTITUT
RAMBLA PRIM

ADMINISTRACIÓ

CFGs ADMINISTRACIÓ I FINANCES

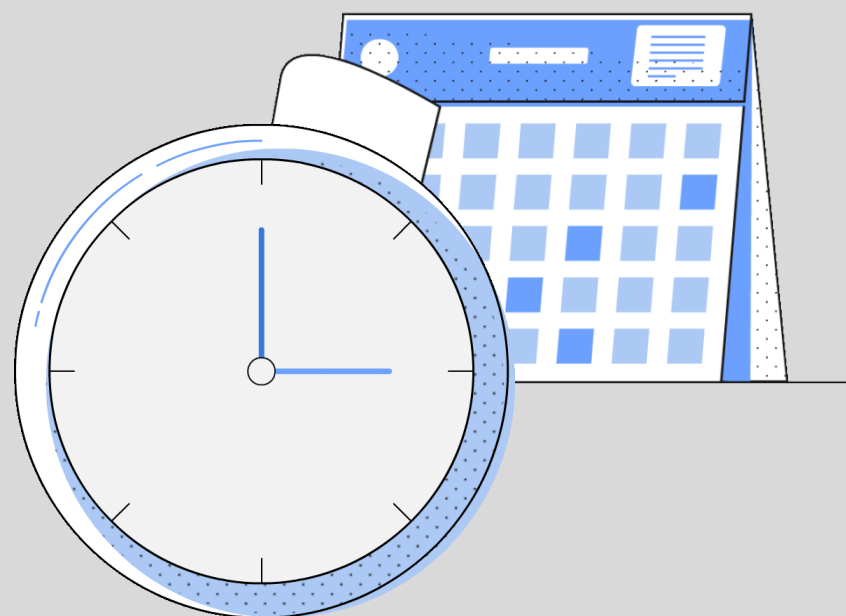


IRP

**INSTITUT
RAMBLA PRIM**

ADMINISTRACIÓ

DURADA



2000 hores

- **1584 hores en centre educatiu**
- **416 hores en un centre de treball**
- **Distribuït en 2 cursos**

Horari de tarda: 15:00 hores a 21:30 hores



INSTITUT
RAMBLA PRIM

ADMINISTRACIÓ

COMPETÈNCIA GENERAL DEL CICLE



La competència general d'aquest títol consisteix a organitzar i executar les operacions de gestió i administració en els processos comercials, laborals, comptables, fiscals i financers d'una empresa pública o privada, aplicant la normativa vigent i els protocols de gestió de qualitat, gestionant la informació, assegurant la satisfacció del client i/o usuari i actuant segons les normes de prevenció de riscos laborals i protecció mediambiental.



INSTITUT
RAMBLA PRIM

ADMINISTRACIÓ

CAPACITATS CLAU



Són les capacitats transversals que afecten diferents llocs de treball i que són transferibles a noves situacions de treball. Entre aquestes capacitats destaquen les d'autonomia, d'innovació, d'organització del treball, de responsabilitat, de relació interpersonal, de treball en equip i de resolució de problemes.

L'equip docent ha de potenciar l'adquisició de les competències professionals, personals i socials i de les capacitats clau a partir de les activitats programades per desplegar el currículum d'aquest cicle formatiu



INSTITUT
RAMBLA PRIM

ADMINISTRACIÓ

FP DUAL



És la modalitat de formació professional en la qual l'estudiant esdevé aprenent i combina la formació en el centre educatiu amb l'activitat productiva en l'empresa.

La formació en alternança permet fer una estada remunerada en una empresa, a través de la qual poden ser avaluades i reconegudes acadèmicament, de forma total o parcial, algunes unitats formatives a partir dels aprenentatges assolits



INSTITUT
RAMBLA PRIM

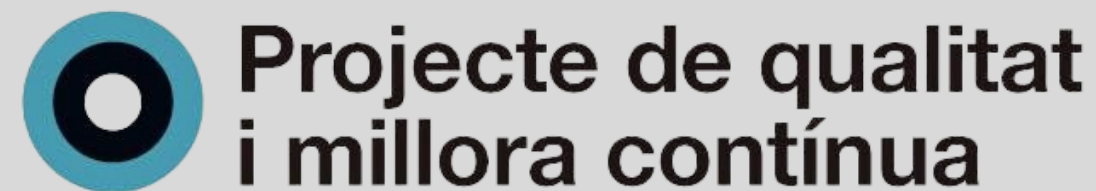
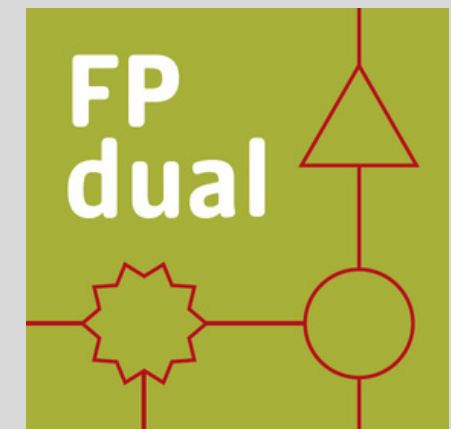
ADMINISTRACIÓ



Xarxes



Emprènfp





INSTITUT
RAMBLA PRIM

ADMINISTRACIÓ



Simulació d'empreses amb finalitats educatives

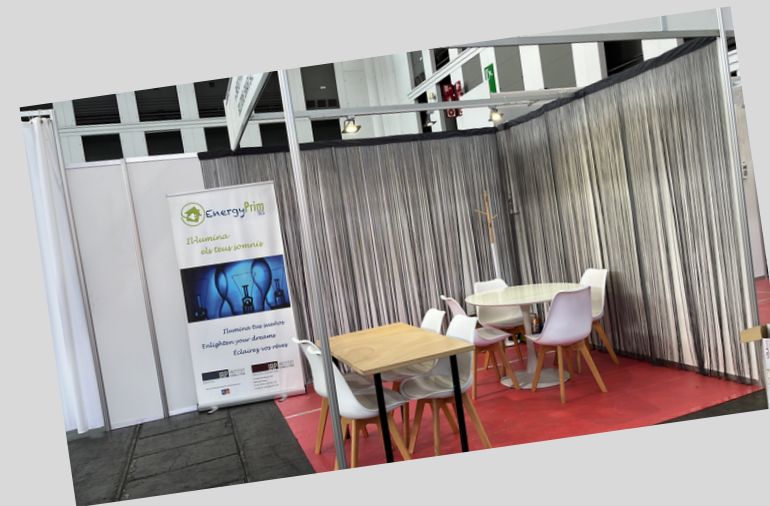


IRP Green
SOLutions



Learning by doing

- Fires Virtuals
- Fires internacionals
- Mobilitat
- Simulació Selecció de personal



Distribució de Mòduls a Primer curs

01 COMUNICACIÓ I ATENCIÓ AL CLIENT (132 HORES)

02 GESTIÓ DE LA DOCUMENTACIÓ JURÍDICA I EMPRESARIAL (99 HORES)

03 PROCÉS INTEGRAL DE L'ACTIVITAT COMERCIAL (198 HORES)

04 RECURSOS HUMANS I RESPONSABILITAT SOCIAL CORPORATIVA (66 HORES)

05 OFIMÀTICA I PROCÉS DE LA INFORMACIÓ (132 HORES)

06 ANGLÈS (132 HORES)

10 GESTIÓ LOGÍSTICA I COMERCIAL (99 HORES)

12 FORMACIÓ I ORIENTACIÓ LABORAL (66 HORES)

TUTORIA (33 HORES)



Distribució de Mòduls a Segon curs

04 RECURSOS HUMANS I RESPONSABILITAT SOCIAL CORPORATIVA (66 HORES)

07 GESTIÓ DE RECURSOS HUMANS (66 HORES)

08 GESTIÓ FINANCERA (132 HORES)

09 COMPTABILITAT I FISCALITAT (99 HORES)

011 SIMULACIÓ EMPRESARIAL (99 HORES)

013 PROJECTE D'ADMINISTRACIÓ I FINANCES (264 HORES)

014 FORMACIÓ EN CENTRES DE TREBALL (416 HORES)

TUTORIA (33 HORES)



The logo for Institut Rambla Prim (IRP) consists of the letters 'IRP' in a bold, white, sans-serif font, set against a dark blue rectangular background.

INSTITUT
RAMBLA PRIM

ADMINISTRACIÓ

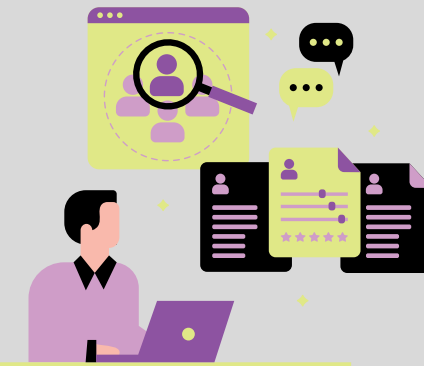


Que puc seguir estudiant?

AMB AQUESTS ESTUDIS S'OBTÉ EL TÍTOL DE TÈCNIC SUPERIOR O TÈCNICA SUPERIOR, QUE PERMET ACCEDIR A QUALSEVOL ESTUDI UNIVERSITARI OFICIAL DE GRAU.

LES PERSONES QUE S'HAN GRADUAT EN UN CICLE FORMATIU DE GRAU SUPERIOR PODEN OBTENIR LA CONVALIDACIÓ DE CRÈDITS UNIVERSITARIS ECTS.





On puc treballar?

- **Administratiu o administrativa d'oficina;**
- **Administratiu o administrativa comercial;**
- **Administratiu financer o administrativa financera;**
- **Administratiu o administrativa comptable;**
- **Administratiu o administrativa de logística;**
- **Administratiu o administrativa de banca i d'assegurances;**
- **Administratiu o administrativa de recursos humans;**
- **Administratiu o administrativa de l'administració pública;**
- **Administratiu o administrativa d'assessories jurídiques, comptables, laborals, fiscals o gestories;**
- **Tècnic o tècnica en gestió de cobraments;**
- **Responsable d'atenció al client.**

